



Melbourne & Brisbane Australia



Bem vindo!



Comunicação Internacional: O caminho é a Impact

Alunos de diferentes países, culturas e origens estudam muito e aproveitam o tempo juntos na Impact. Seus objetivos finais podem variar, mas uma coisa que eles têm em comum é o desejo de aprimorar seus conhecimentos

e potencializar seu futuro. Uma forte política interna de 'English Only' combinada com nossos maravilhosos professores e funcionários levam nossos alunos a melhorarem suas habilidades em inglês mais rapidamente, e o ambiente internacional oferece uma variedade de novas experiências valiosas.

Chris Burgess,
Diretor



Escola com localizações centrais

Escola reconhecida e premiada



Por que Impact?

Variedade de cursos credenciados e opções extras de estudo

'English Only': apenas Inglês em todos os lugares da escola, em todos os momentos!

Experiência estudantil fantástica



Professores e equipe de apoio experientes



Incrível mix de nacionalidades e salas de tamanho reduzido

Melbourne



Uma das melhores cidades do mundo para se viver!

Melbourne é a capital de estilo da Austrália e lar de algumas das melhores cozinhas, restaurantes e música ao vivo do país. Uma cidade verdadeiramente multicultural, Melbourne é

um dos principais destinos da Austrália para estudantes internacionais. A Impact English College está convenientemente localizada no coração da cidade, a poucos minutos do transporte público, das principais atrações turísticas e de uma variedade de cafés, bares, restaurantes e galerias.



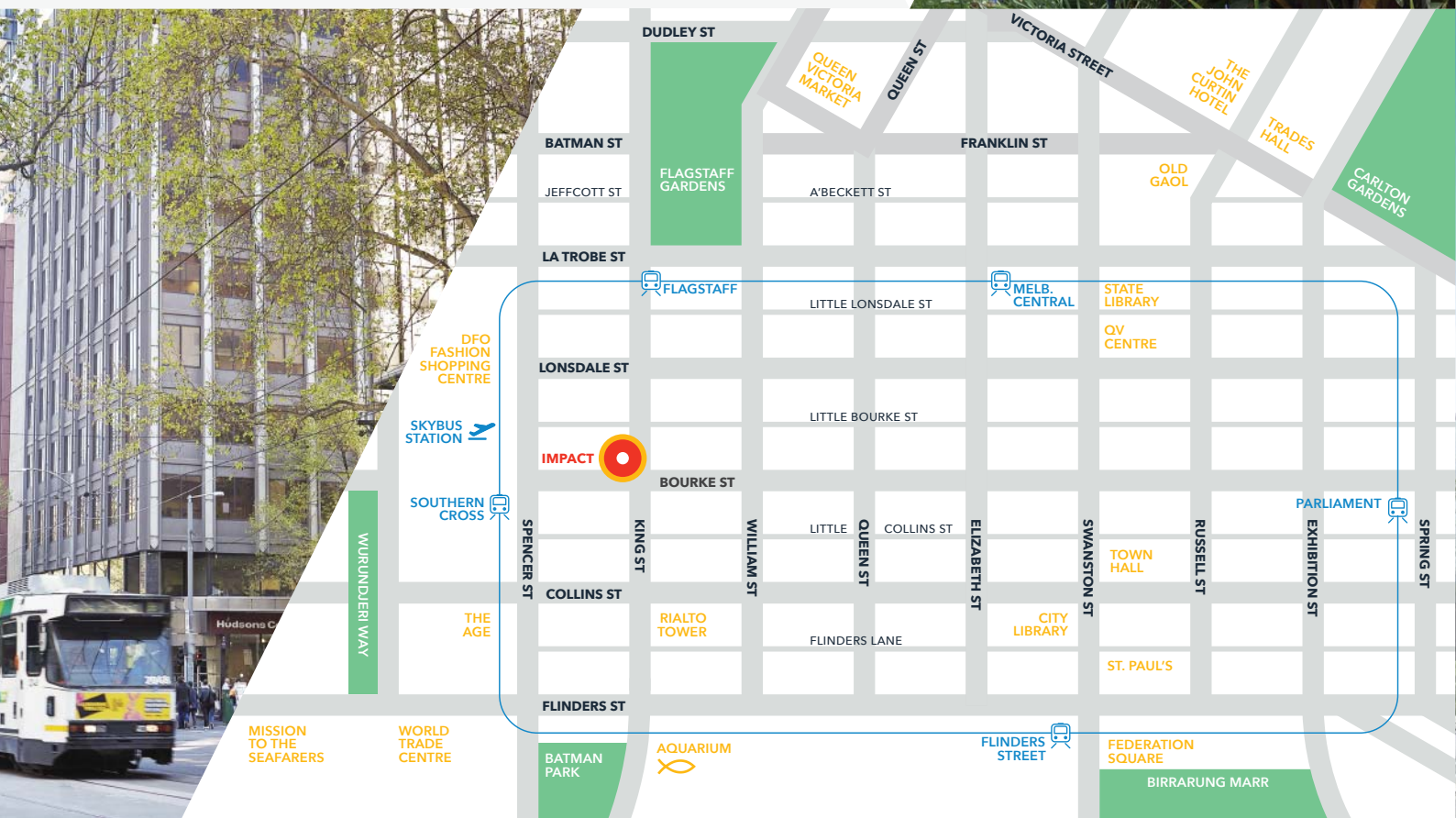
Brisbane



O Estado do sol brilhante da Austrália!

Brisbane é a capital de Queensland, o Estado do Sol. Localizada às margens do belo rio Brisbane, a cidade é conhecida por seu clima ameno, pessoas amigáveis e estilo de

vida divertido ao ar livre. Lar de quase dois milhões de pessoas culturalmente diversificadas, a cidade tem um extenso calendário de eventos musicais, esportivos e culturais que aproveita ao máximo o clima subtropical durante todo o ano.



Instalações

Área de estudo tranquila e recursos de aprendizagem

Salas de aula modernas, limpas e confortáveis

Cozinha estudantil e áreas de descanso

Computadores modernos e Wi-Fi

Café na Impact Melbourne e Brisbane

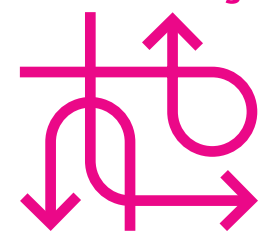
Room 410 Library

Professores e Funcionários



Há muitas coisas que fazem da Impact um lugar especial para trabalhar ou estudar, mas não há dúvidas de que nosso pessoal é muito importante. Nossos professores e funcionários amam o que fazem e o fazem extremamente bem. Naturalmente, todos os professores da Impact são totalmente qualificados e experientes e participam de suas sessões regulares de treinamento pessoal. Nossos funcionários e professores já tiveram a experiência de morar no exterior e aprender outra língua, portanto eles entendem exatamente com o que os alunos estão lidando e podem se relacionar diretamente com eles. Na Impact, você sempre pode encontrar alguém para ajudá-lo ou aconselhá-lo - nossos professores não são apenas os melhores, mas também sensíveis e cuidadosos.

Orientação



No primeiro dia do seu programa de estudos, por favor compareça a Impact para iniciar sua orientação. Todos os estudantes serão testados e encaminhados para salas de aula apropriadas para o seu nível de Inglês. O programa inclui informações específicas sobre matrícula, habilidades de estudo, serviços e instalações da Impact, responsabilidades estudantis e sobre a vida em Brisbane e

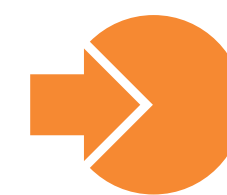
Melbourne. Uma orientação especial sobre o programa de acomodação familiar também será fornecida.

Esteja Pronto Para Trabalhar!



Nós entendemos o significativo investimento que os estudantes estão fazendo em seu futuro. Por meio de programas como Business English, Barista/Café English e Job Clubs semanais, o aluno aprenderá sobre como fazer currículos, entrevistas e aprender sobre a cultura australiana no local de trabalho. Na Impact, estamos comprometidos em ajudar os alunos a alcançar seus objetivos de carreira. Mediante solicitação, um pacote de informações sobre preparação de currículo, linguagem e técnicas de entrevista de emprego, atendimento ao cliente e rotinas no local de trabalho australiano estarão disponíveis.

Programas de Integração no Local de Trabalho



Nossos Programas de Integração no Local de Trabalho (Programa Barista Educação) aprimoram a experiência em um trabalho Australiano dos nossos estudantes. Esses programas permitem a interação com empresas locais por meio de diversos campos nas indústrias de educação e

hospitalidade. Ele permite que os alunos construam relacionamentos enquanto trabalham e enriquecem sua experiência de aprendizado de idiomas na comunidade australiana.

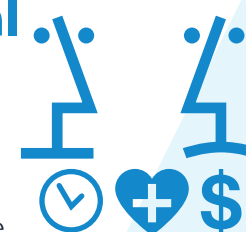
Aconselhamento Acadêmico



Entrevistas entre alunos e professores são realizadas a cada 5 semanas e relatórios de progresso são emitidos a cada 10 semanas. Nossa equipe de gerenciamento acadêmico está disponível para oferecer orientação sobre parcerias entre a Impact e outras opções de estudo como TAFE e Universidades.

Aconselhamento Pessoal

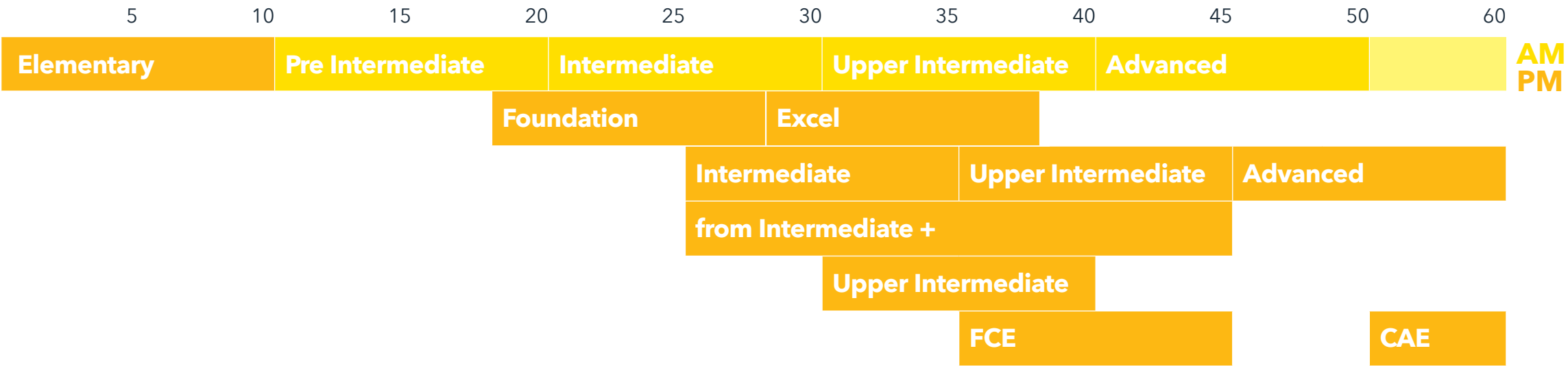
Nós temos também funcionários que são qualificados e experientes em ajudar os alunos com assuntos pessoais, de saúde ou qualquer outro problema. Estudantes que precisem de assistência em seu próprio idioma podem visitar nossa Multilanguage Counselling Room, onde podem conversar em vários idiomas diferentes com nossos funcionários. A Impact também tem um membro da equipe designado que ajuda os alunos com questões sobre acomodação familiar e presença em aula.



Estrutura do programa e exemplos de planos de estudo

BNE MEL MÉDIA DE SEMANAS

- • **General English**
- • **Extreme English**
- • **IELTS/EAP**
- • **Barista/Café English**
- **Business English**
- • **Cambridge Exam Prep.**



10 **General English** / 10 **Extreme English: Foundation** / 10 **Extreme English: Excel** / 12 **Cambridge Exam Prep: FCE**

Depois de estudar General English, decidi que queria fazer o curso FCE. O Extreme English foi o caminho perfeito e realmente me ajudou a me preparar para o FCE. Embora esses cursos fossem desafiadores e intensivos, eu gostei muito e senti que essa foi a melhor decisão que já tomei. Meu inglês melhorou muito e eu pude expressar minhas opiniões e me comunicar muito mais fluentemente. Eu gostei da estrutura flexível do curso e encontrei as classes mais adequadas para me ajudar a alcançar meu objetivo!

Juliana, Colômbia



10 **General English (BNE campus)** / 5 **Barista/Cafe English (MEL campus)** / 3 **Barista Kickstart (MEL campus)**

Eu vim para a Austrália para melhorar meu inglês e ter uma experiência de férias e trabalho. Eu não conseguia decidir para qual cidade ir, então a Impact foi a escolha perfeita porque eu pude estudar tanto em Brisbane quanto em Melbourne. Depois de me mudar para Melbourne, eu me apaixonei pelos cafés e quis me tornar um Barista. O curso Barista e o programa Kickstart realmente me ajudaram a entender a indústria da hospitalidade e me deram a experiência que eu precisava para encontrar um emprego em um café!

Han, Coreia

10 **Extreme English: Excel** / 5 **Business English** / 10 **IELTS/EAP**

Eu estudei na Impact por seis meses e o curso IELTS me ajudou a alcançar a pontuação que eu precisava para entrar em uma universidade na Austrália! Meus professores eram muito apaixonados e experientes e constantemente me davam retorno sobre o meu progresso. Por causa da regra do 'English Only', fiz muitos bons amigos na Impact, como a Anna, que é minha colega de classe do Extreme English.



Anna, Taiwan e Sezer, Turquia

Avaliação

Os alunos são avaliados diariamente através da participação em aulas, exercícios de casa, testes regulares em sala de aula, avaliações escritas, apresentações e outras tarefas.

Horas-aula presenciais

Todos os cursos são de 20 horas por semana.

Idade

O requisito de idade mínima para todos os alunos é de 18 anos de idade.

Posicionamento e Progresso

A entrada em todos os cursos depende dos resultados do teste de nível. A promoção de nível depende do progresso individual do aluno e não é garantida com base nas semanas estudadas.

Transferência de campus e mudança de curso

Os estudantes da Impact podem estudar em duas cidades fantásticas e nós temos opções de estudo flexíveis! Por favor, entre em contato conosco para mais informações (verifique os termos e condições).

Cursos oferecidos

General English

NÍVEL ELEMENTAR - AVANÇADO
PERÍODO DE ESTUDO 2-50 SEMANAS
HORÁRIO DA AULA ELEMENTAR: 13H20 ÀS 17H45 / PRÉ-INTERMEDIÁRIO A AVANÇADO: 08H50 ÀS 13H15
CONCLUSÃO DE NÍVEL 10 SEMANAS (APROX.)
MATRÍCULA MÍNIMA 2 SEMANAS

Abrange uma ampla variedade de tópicos e situações para ajudá-lo em sua vida cotidiana. Concentra-se no uso real e prático da língua. Um curso para quem realmente quer se comunicar. Professores profissionais buscam saber o que você quer aprender para ajudá-lo com o que você precisa focar para o máximo impacto no seu aprendizado.

	MONDAY	TUESDAY	WEDNESDAY	THURSDAY	FRIDAY
SESSION 1 8:50AM - 10:05AM	Topic Introduction Vocabulary Practical usage - Prepositions	Vocabulary Phrasal verbs Grammar Review	Grammar Focus Past simple & present perfect	Listening News hour Grammar Review	Pronunciation Dialogue with /r/ & /l/
SESSION 2 10:15AM - 11:30AM	Grammar Focus Comparatives & superlatives	Writing Basics Word order	Practical English Language for markets	Writing Extension Writing emails	Progress Tests
SESSION 3 11:45AM - 1:15PM	Communicative Activity Timed speaking Reading Newspaper articles Reading for detail	Social English Hotel reservations Listening Taking phone messages	Practical Language Skills The Amazing Race: Melbourne Markets	Pronunciation Sentence stress Social English Travel phrases	Weekly Review Conversation practice Check your accuracy
HOMEWORK	Listen to podcast	Reading for fun	Grammar workbook	Writing	Weekend project

Apenas exemplo de plano de aula, sujeito a alterações (os horários podem variar de 15 a 30 minutos, dependendo da classe).

Extreme English

FOUNDATION PRÉ-INTERMEDIÁRIO + EXCEL INTERMEDIÁRIO +
PERÍODO DE ESTUDO 10 SEMANAS POR NÍVEL
HORÁRIO DA AULA 13H20 ÀS 17H45
MATRÍCULA MÍNIMA 10 SEMANAS

Uma aula intensiva de inglês geral para alunos de nível pré-intermediário a intermediário mais avançado. Embora a linguagem utilizada seja o Inglês geral e,

portanto, muito prática para todos os tipos de situações, o estilo da aula é muito mais acadêmico, com foco intenso nas habilidades de leitura e escrita, além de testes e trabalhos de casa regulares. No final do curso Intermediário de 10 semanas, os alunos devem ter adquirido as habilidades necessárias para continuar seus estudos no Cambridge B2 First (FCE), IELTS/ EAP ou Business English.

	MONDAY	TUESDAY	WEDNESDAY	THURSDAY	FRIDAY
SESSION 1 1:20PM - 2:35PM	Topic Introduction Reading Things you want to do in the future Grammar Prepositions of place	Language focus Prepositions of movement Grammar Comparative adjectives Speaking Comparing family members	Grammar Present perfect with <i>just, already</i> and <i>yet</i> Pronunciation Sentence stress Homework check	Vocabulary The human body Speaking Keeping fit Listening Calling for medical assistance	Speaking How healthy are you? Exam practice Reading Part 4 Pronunciation Sounds /æ/ & /ʊ/
SESSION 2 2:45PM - 4PM	Listening Your role at work Pronunciation Vowel sounds	Functional language Language for special occasions Speaking Celebrations around the world	Speaking Class presentations Exam practice Speaking (Parts 3 & 4)	Vocabulary Illness and advice Language focus Expressions with <i>at</i>	Exam practice Speaking Part 2 Exam practice Reading Part 3
SESSION 3 4:15PM - 5:45PM	Language focus Adjectives & adverbs Writing Emails for work	Reading Weddings Vocabulary Collocations	Writing Paragraph structure Vocabulary Word forms	Grammar Mixed tenses Speaking Giving advice at work	Vocabulary Communicating at work Writing Taking notes
HOMEWORK	Grammar workbook	Reading & writing	Grammar workbook	Reading & listening	Writing & vocabulary

Apenas exemplo de plano de aula, sujeito a alterações (os horários podem variar de 15 a 30 minutos, dependendo da classe).

Cursos oferecidos

Barista/Café English

REQUERIMENTO MÍNIMO
INTERMEDIÁRIO+
PERÍODO DE ESTUDO 5 SEMANAS
(CLASSE FECHADA)
HORÁRIO DA AULA 13H20 ÀS 17H45

Melhore suas habilidades em Inglês e complete com sucesso o curso de Barista do TAFE, além de

ajudá-lo a trabalhar em cafés e no setor de hospitalidade. Inclui 11,5 horas de treinamento prático sobre café, prática adicional e estágio na Academia do Café do TAFE e no Café Impresso da Impact. O aluno receberá certificados do TAFE na conclusão bem-sucedida do curso.

	MONDAY	TUESDAY	WEDNESDAY	THURSDAY	FRIDAY
WEEK 1 1:20PM-5:45PM	Introduction to coffee The espresso machine	Coffee roasting Workplace hygiene	Preparing the work area	Safety & hygiene assessment	Coffee shop visit Meet the barista
WEEK 2 1:20PM-5:45PM	Utensils Menus	Extracting the perfect espresso	The grinder Dosing & tamping	Taking food orders and requests AM: ABC of Espresso	Milk texturing The espresso menu
WEEK 3 1:20PM-5:45PM	Making the perfect espresso AM: Adv. Barista 1	Cleaning & maintenance	Visiting a coffee roasting factory AM: Adv. Barista 2	Cooking vocab Quantifiers/ amounts	Recommending Describing food
WEEK 4 1:20PM-5:45PM	Coffee buying & tasting	The espresso menu	Coffee shop assignment	Describing food AM: Prac. Session	Coffee art
WEEK 5 1:20PM-5:45PM	Finding jobs Coffee skills review AM: Work exp.	Application forms CV writing	Interviews Role plays	Fair pay & tax Coffee skills review	Course quiz Graduation

Barista Kickstart Program

DURAÇÃO DO PROGRAMA 3 SEMANAS

O programa Kickstart é uma ótima oportunidade para o aluno do curso de Barista trabalhar e ganhar experiência em um café local. Depois de concluir um workshop intensivo para aumentar sua confiança como Barista, os alunos podem obter experiência em todas as áreas dentro de um café

por um período de duas semanas e ter bastante interação com os clientes Australianos. Também auxilia os alunos na busca de um emprego na indústria do café. O Programa Kickstart não é um curso com registro no CRICOS e só está disponível para os alunos que tenham concluído o curso de Barista/Café English.

IELTS/EAP English

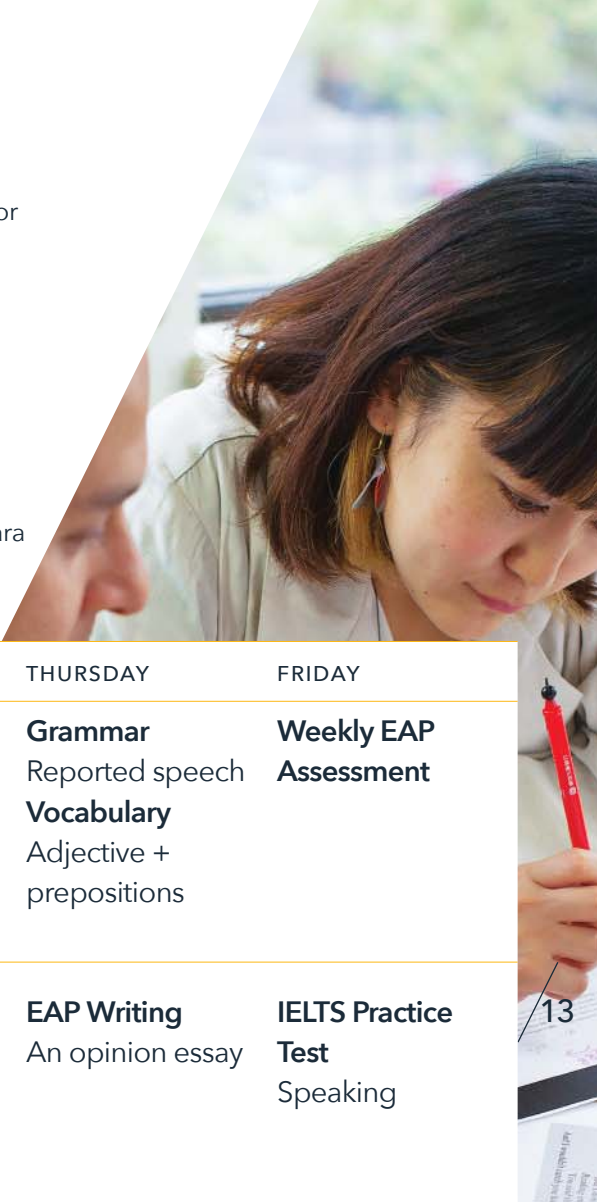
NÍVEL INTERMEDIÁRIO A AVANÇADO
PERÍODO DE ESTUDO 5-30 SEMANAS
HORÁRIO DA AULA 13H20 ÀS 17H45
CONCLUSÃO DE NÍVEL 10 SEMANAS
INSCRIÇÃO MÍNIMA 5 SEMANAS
(TURMA FECHADA)

Curso com foco na preparação para o IELTS (International English Language Testing System). Habilidades específicas

do IELTS irão ajudá-lo a obter a melhor pontuação possível para ingressar em cursos de certificado, diploma ou graduação, para auxiliar nos futuros estudos e desenvolvimento contínuo de habilidades de comunicação essenciais. IELTS Acadêmico e alguns temas gerais são abordados neste curso e podem fornecer caminhos para estudos adicionais.

	MONDAY	TUESDAY	WEDNESDAY	THURSDAY	FRIDAY
SESSION 1 1:20PM - 2:35PM	Topic introduction Vocabulary Academic word list 1	IELTS Reading Part 1 of IELTS test: Matching headings and paragraphs	EAP Listening Lecture listening skills and note-taking	Grammar Reported speech Vocabulary Adjective + prepositions	Weekly EAP Assessment
SESSION 2 2:45PM - 4PM	IELTS Listening Part 2 of the IELTS: Listening for details	Pronunciation Stressed and unstressed syllables	IELTS Writing IELTS Task 1: Introducing a report, describing charts	EAP Writing An opinion essay	IELTS Practice Test Speaking
SESSION 3 4:15PM - 5:45PM	EAP Speaking Language for presentations	EAP Skills Practice Reading for speed	IELTS Speaking Section 1 of the IELTS test	Pronunciation Connected speech in rapid English	Study Skills Referencing & citation
HOMEWORK	Academic vocabulary	Reading Practice test	Writing task 1	Grammar workbook	Writing task 2

Apenas exemplo de plano de aula, sujeito a alterações (os horários podem variar de 15 a 30 minutos, dependendo da classe).



Cursos oferecidos

Business English

- APENAS NA IMPACT MELBOURNE
NÍVEL INTERMEDIÁRIO AVANÇADO
HORÁRIO DA AULA 13H20 ÀS 17H45
CONCLUSÃO DE NÍVEL 10 SEMANAS
INSCRIÇÃO MÍNIMA 5 SEMANAS

Um curso para ajudá-lo a se preparar para a vida no mundo dos negócios, ou para estudos adicionais em um curso relacionado a negócios no nível universitário ou técnico. O

curso incorpora prática tanto para o Cambridge Business English Certificate (BEC) quanto para o Test of English for International Communication (TOEIC), embora esses exames não façam parte do curso.

	MONDAY	TUESDAY	WEDNESDAY	THURSDAY	FRIDAY
SESSION 1 1:20PM - 2:35PM	Topic Introduction Starting a business Vocabulary Types of businesses	Vocabulary The language of buying & selling Reading Multinational corporations	Speaking Leaving a voicemail message Listening Understanding telephone language	Vocabulary Marketing & branding Speaking Facilitate a meeting	Weekly Assessment TOEIC Listening Test (Part I)
SESSION 2 2:45PM - 4PM	Writing How to write a business plan	Grammar Presentation Future forms	Writing Write a proposal for a new business	Listening Preparation for TOEIC listening test	Project Presentation Present your business proposal
SESSION 3 4:15PM - 5:45PM	Listening How to market a small business Team Project Create a plan for a new business	Listening Planning a seminar Reading A business proposal	Business Case Study Marketing your brand	Pronunciation Intonation for meetings Team Project Create a plan for a new business	Excursion Meeting with local business owners
HOMEWORK	Workbook	Listening: The Apprentice	Project research	Reading: "How to sell"	Review

Apenas exemplo de plano de aula, sujeito a alterações (os horários podem variar de 15 a 30 minutos, dependendo da classe).

Cambridge English

FCE INTERMEDIÁRIO AVANÇADO
CAE AVANÇADO+
PERÍODO DE ESTUDO 10-12 SEMANAS
POR NÍVEL (CLASSE FECHADA)
HORÁRIO DE AULA 13H20 ÀS 17H45

FCE - Um curso desafiador e altamente gratificante. Entenda as ideias principais dentro de textos de leitura complexas. Identifique rapidamente respostas a perguntas sobre os detalhes dos artigos. Dê opiniões sobre uma ampla gama de tópicos e discuta-os naturalmente, dando motivos e ideias. Produza textos com confiança, com escritas claras e organizadas de forma apropriada. Comunique-se com confiança.

FCE - e é um grande passo. Mostre aos empregadores e universidades uma prova real de nível Avançado+. Desenvolva habilidades de comunicação para se sentir confortável em situações profissionais. Leia e escreva sobre uma ampla gama de tópicos e em diversos estilos. Tenha habilidades avançadas para assumir qualquer situação com confiança.

A Impact English College é um centro oficial de exames de Cambridge. Os alunos da Impact podem fazer seus exames no conforto de nossas modernas instalações.



CAE - o próximo passo do

	MONDAY	TUESDAY	WEDNESDAY	THURSDAY	FRIDAY
SESSION 1 1:20PM - 2:35PM	Weekly Revision & Feedback Topic Introduction "A changing world"	Use of English Word forms Listening Skills Identify key ideas	Reading Skills World issues Exam Techniques Skimming & scanning	Grammar Focus Reduced clauses Speaking Part 3: Problem solving	Pronunciation Vowels Use of English Part 1: Multiple choice cloze
SESSION 2 2:45PM - 4PM	Vocabulary Idiomatic expressions Speaking Skills Fluency	Writing Skills Discourse markers	Use of English Sentence transformation Listening Prac. Part 4: Multiple matching	Writing Skills A Report	Exam Practice
SESSION 3 4:15PM - 5:45PM	Listening Skills Extended dialogues	Pronunciation Intonation	Speaking Practice Exam Part 2: Long turn	Vocabulary Adverbs of manner	Exam Review
HOMEWORK	Grammar workbook	Reading & writing	Grammar workbook	Reading & listening	Writing & vocabulary

Apenas exemplo de plano de aula, sujeito a alterações (os horários podem variar de 15 a 30 minutos, dependendo da classe).

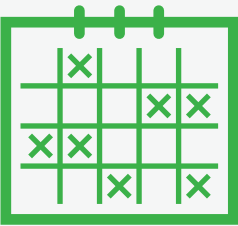
Impactivities

Divirta-se ainda mais enquanto aprende inglês: aulas opcionais gratuitas para enriquecer sua experiência na Impact!

	MONDAY	TUESDAY	WEDNESDAY	THURSDAY	FRIDAY
11:30AM - 12:30PM	Teste de Habilidades Conselhos de especialistas para ajudá-lo a se preparar para os exames de Cambridge e IELTS	Aula de Pronúncia Study Help Nossos professores estão disponíveis na biblioteca em horários programados para ajudá-lo	Explorer Club 10am-12pm Study Help	Aula de Conversação Study Help	Singlish A prática de cantar e ouvir músicas em inglês com alunos de todos os níveis. Uma ótima maneira de praticar! Study Help
2PM-3PM	Aula de Conversação Coloque suas habilidades em inglês em prática	Aulas de Pronúncia Aprenda os sotaques e gírias da pronúncia inglesa Study Help	Explorer Club 2pm-4pm Visite atrações turísticas, museus, galerias e centros esportivos (podem ter um pequeno custo) Study Help	Aula Extra de Escrita Aprenda noções básicas de escrita e melhore suas habilidades de comunicação por escrito Study Help	Singlish

Todas as atividades e conteúdos estão sujeitos a alterações.

Aulas extras



A Impact tem aulas gratuitas e clubes sociais de manhã e à tarde. A maioria das atividades são organizadas por professores da Impact. Passeios de fim de semana em torno de Victoria e Queensland também estão disponíveis, porém podem incluir custo adicional.

Eventos sociais anuais



Durante o ano, os alunos podem se divertir muito e praticar o Inglês enquanto participam dos nossos eventos sociais! Temos excelentes festas estudantis e participamos de grandes eventos esportivos, comemorações mundiais, piqueniques e muito mais!

Biblioteca e Study Help



Acesse nossos materiais de estudo individuais (livros da biblioteca e recursos on-line) para continuar seus estudos fora da sala de aula. Um professor estará disponível para ajudá-lo com todas as suas necessidades de aprendizado.

Estudos Adicionais

Parcerias

As parcerias diretas da Impact proporcionam aos alunos ótimas oportunidades para estudar com as principais instituições educacionais da Austrália. A conclusão satisfatória do estudo exigido na Impact permitirá que você participe de cursos de Certificado, Diploma,

Bacharelado e Mestrado em nossas instituições parceiras sem se preocupar com uma pontuação no IELTS.

- 1 Estudar Inglês na Impact
- 2 Atender aos requisitos de entrada da instituição parceira
- 3 Aproveite o seu estudo na Austrália!

 australianwingsacademy.com CRICOS: 01302M	 aviationaustralia.aero CRICOS: 02425C	 aias.edu.au CRICOS: 01682E	 alg.edu.au CRICOS: 03071E
 accco.com.au CRICOS: 02483D	 brishair.com.au CRICOS: 03319G	 deakincollege.edu.au CRICOS: 01590J	 endeavour.edu.au CRICOS: 00231G
 griffith.edu.au/college CRICOS: 01737F	 holmesglen.edu.au CRICOS: 00012G	 jmcacademy.edu.au CRICOS: 01259J	 kangan.edu.au CRICOS: 01218G
 martin.edu.au CRICOS: 01682E	 melbournepolytechnic.edu.au CRICOS: 00724G	 sae.edu.au CRICOS: 00312F	 tafeqld.edu.au CRICOS: 03020E
 think.edu.au CRICOS: 00246M	 torrens.edu.au CRICOS: 03389E	 whitehouse-design.edu.au CRICOS: 02863C	 angliss.edu.au CRICOS: 01505M



Melbourne Brisbane

Há muito para ver e fazer em Melbourne. Explore as históricas vielas para descobrir os melhores restaurantes, cafés da moda, bares escondidos e boutiques fashion. Faça uma excursão ao longo da mundialmente famosa Great Ocean Road, ou simplesmente relaxe nos belos jardins botânicos localizados em toda a cidade. Experimente a famosa cultura gastronômica de Melbourne ou desfrute de um dos nossos muitos festivais. Seja qual for o seu gosto, Melbourne tem algo para todos.

Há muitas coisas fantásticas para ver e fazer em Brisbane. Experimente o festival de sons e cores de South Bank, com mercados, bares, restaurantes, apresentações ao vivo e a única praia dentro de uma cidade da Austrália. Explore os museus e galerias de arte do centro cultural ou pegue uma balsa pelo rio Brisbane. Se você gosta de sol, surf e areia, você pode fazer uma viagem de um dia para muitas praias famosas nas proximidades, incluindo Moreton Island, Noosa e Gold Coast.

Participe de grandes eventos esportivos e festivais



Desfrute da comida, moda e cultura



Explore a natureza única da Austrália



Acomodação Familiar

O programa de Acomodação Familiar é administrado por meio de agências registradas, juntamente com o apoio de nossa equipe designada na Impact. Juntos, eles são capazes de encontrar uma família adequada para você. Nossos funcionários são amigáveis, acessíveis e estão disponíveis para fornecer aconselhamento e acompanhamento, caso você tenha quaisquer problemas, dúvidas ou perguntas.

RESERVA MÍNIMA 4 SEMANAS

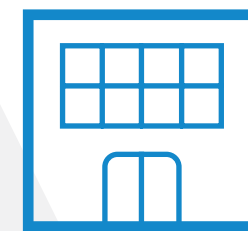
REFEIÇÕES DURANTE A SEMANA 2

REFEIÇÕES/FIM DE SEMANA: 3 REFEIÇÕES

LOCALIZAÇÃO TEMPO MÉDIO DE VIAGEM

PARA A ESCOLA: 40 MINUTOS

Residência estudantil e outras moradias



Para os estudantes que gostariam de viver de forma independente, a Impact pode organizar uma residência estudantil em Melbourne ou Brisbane. Também podemos fornecer recomendações para acomodações em hotéis ou albergues. Por favor, entre em contato conosco para mais detalhes sobre nossas opções de hospedagem.

Transporte Público



O sistema de transporte público australiano é uma maneira conveniente de chegar à escola.

Ele também

fornece acesso fácil a todas as áreas ao redor de Melbourne e Brisbane.

PUBLIC TRANSPORT VICTORIA

PTV.COM.AU / V/LINE VLINE.COM.AU

/ TRANSLINK TRANSLINK.COM.AU

Seguro médico

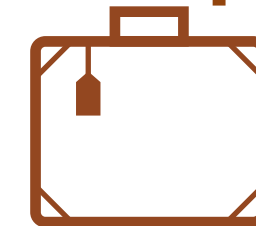


Todos os estudantes devem ter seguro médico válido enquanto estudam na

Impact. Se você estiver com visto de

estudante, isso será adicionado ao seu registro. Se você está vindo com qualquer outro visto você deve organizar seu seguro antes de sair de casa.

Traslado do Aeroporto



Se você escolher o serviço de traslado do aeroporto, você será recebido

quando chegar ao aeroporto e será levado ao seu alojamento. Este serviço está disponível a qualquer hora do dia ou da noite.

Quanto dinheiro trazer?



A quantidade de dinheiro que você traz com você é uma decisão pessoal.

No entanto, você

deve certificar-se de que você tem fundos suficientes para cobrir suas despesas com aluguel/dépósito inicial e mudança para o seu alojamento em sua chegada. Um custo inicial aproximado de AUD \$ 3.000 é necessário para cobrir os valores de aluguel e os móveis. Você também deve ter dinheiro para cobrir as despesas de alojamento temporário (acomodação familiar ou albergue), incluindo os custos de refeição e transporte. Por favor, esteja ciente de que você não deve transportar grandes quantias de dinheiro com você.

Outros custos

53,926
37
811

Melbourne e Brisbane são cidades com preços razoáveis, proporcionando uma boa

qualidade de vida e acomodações abundantes. Como uma referência, morar na Austrália como estudante internacional pode custar em média AUS \$ 19.800 por ano (excluindo custos com o estudo) para cobrir acomodação, alimentação, transporte, livros, roupas, entretenimento, serviços de saúde e outras despesas.



www.impactenglish.edu.au

Brisbane

Level 1/110
Eagle Street
Brisbane QLD 4000
T. 617 3306 7610
F. 617 3306 7611

Melbourne

Level 5/620
Bourke Street
Melbourne VIC 3000
T. 613 9670 2840
F. 613 9670 2896

Email

info@impactenglish.edu.au

Facebook

[facebook.com/
impactenglishcollege](https://facebook.com/impactenglishcollege)



UNIVERSITY of CAMBRIDGE
ESOL Examinations
Authorised Centre